

C.S.E.I. Baia Mare  
Nr. 2068/05.11.2020

MINISTERUL EDUCAȚIEI ȘI CERCETĂRII

CONSILIUL JUDEȚEAN  
MARAMUREȘ

INSPECTORATUL ȘCOLAR JUDEȚEAN MARAMUREȘ

CENTRUL ȘCOLAR  
DE EDUCAȚIE INCLUZIVĂ BAIĂ MARE

DIRECTOR:  
COVACI NICOLETA ELENA

CORP PROFESORAL (45 MEMBRII)

COMISIA  
METODICĂ A  
*DIRIGINȚILOR*

(17 MEMBRII)

COMISIA  
METODICĂ  
*PREDARE*

(15 MEMBRII)

COMISIA  
METODICĂ  
*TEHNIC*

(13 MEMBRII)

COMISIA  
METODICĂ  
*TERAPII*

(17 MEMBRII)

COMISIA DE  
ASIGURARE A  
CALITĂȚII

CONSILIUL DE  
ADMINISTRAȚIE

(11 MEMBRII)

- ✓ DIRECTOR - 1
- ✓ PROFESORI - 3
- ✓ REPREZENTAT AL PREȘEDINTELUI - CJMM - 1
- ✓ CONSILIERI CJMM - 2
- ✓ REPREZENTANT AL PĂRINȚILOR - 2

- ✓ REPREZENTANT SINDICAT
- ✓ SECRETAR AL C.A.

- COMPARTIMENT SECRETARIAT - 1
- COMPARTIMENT CONTABILITATE - 1
- COMPARTIMENT INFORMATICĂ - ADMINISTRATOR DE REȚEA - 2
- COMPARTIMENT ADMINISTRATIV - 1
- COMPARTIMENT ASISTENȚĂ SOCIALĂ ȘI MEDICALĂ - 3
- COMPARTIMENT INTERNAT - 3

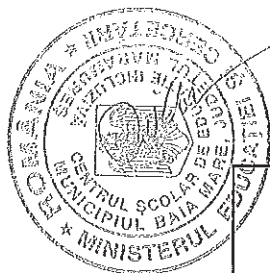
(11 MEMBRII)

PERSONAL NEDIDACTIC

(4 MEMBRII)

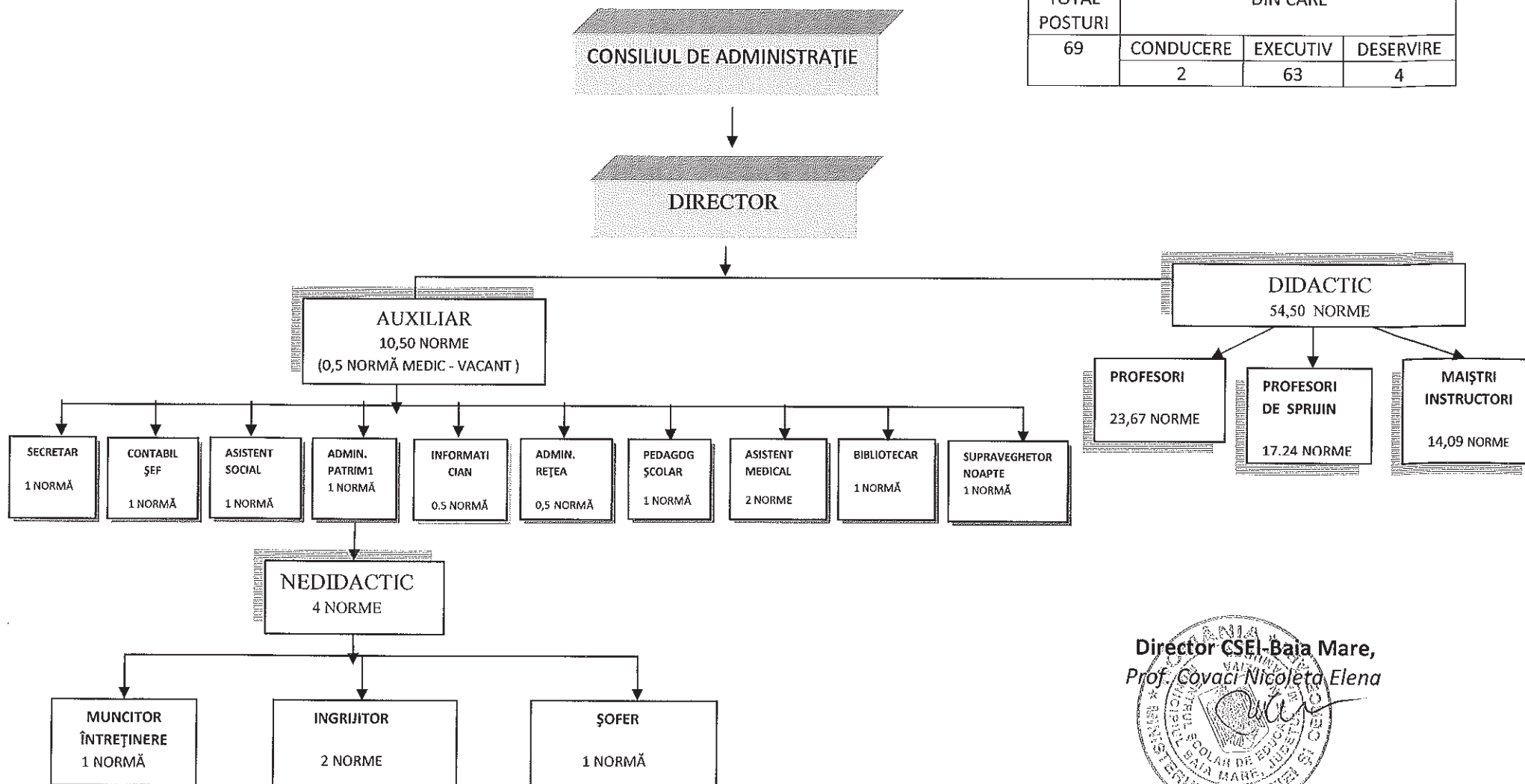
CONSILIUL PROFESORAL

(60 MEMBRII)



**ORGANIGRAMA**  
**CENTRULUI ȘCOLAR DE EDUCAȚIE INCLUZIVĂ**  
**BAIA MARE**  
**AN ȘCOLAR 2020-2021**

TOTAL POSTURI	DIN CARE		
	CONDUCERE	EXECUTIV	DESERVIRE
69	2	63	4



Director CSEI-Baia Mare,  
Prof. Covaci Nicoleta Elena