

Regnul Fungi (ciuperci)

DROJDIA DE BERE SI MUCEGAIURILE

SCHEMA LECȚIEI

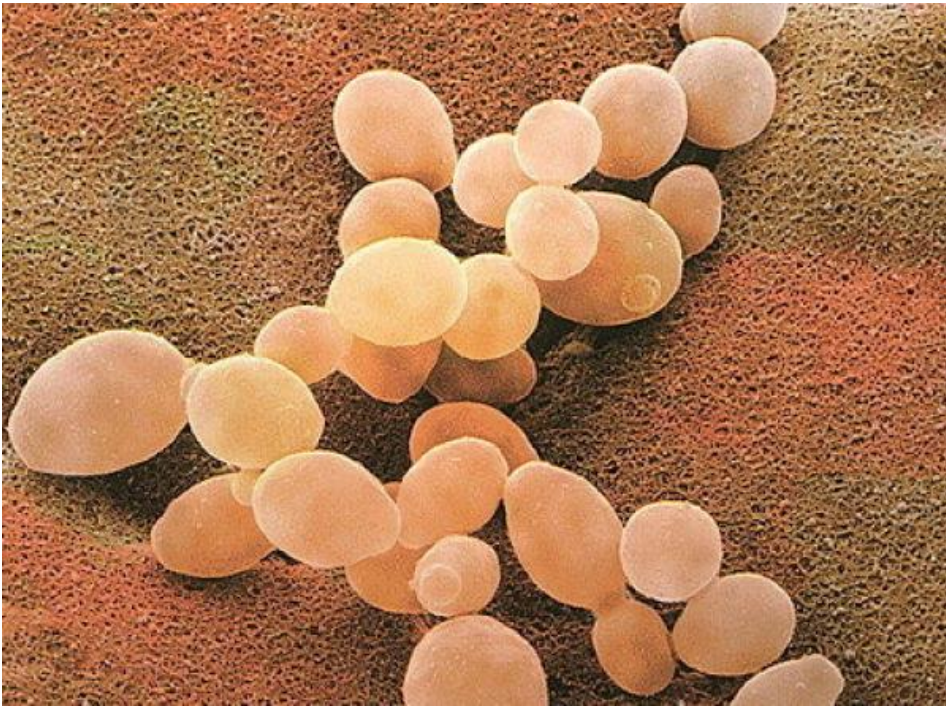
1. Drojdia de bere

- ◆ Mediul de viață: acvatic si teresru
- ◆ Alcătuirea drojdiilor:
 - corpul= tal, dar în cazul ciupercilor se numeste *miceliu alcatuit din hife*
 - membrană;
 - citoplasmă;
 - nucleul „adevarat”= eucariota (caracter de superioritate fata de bacterii)
- ◆ Hrănirea: heterotrofă → saprofită
→ parazită
- ◆ Înmulțirea – in conditii favorabile, prin inmugurire
 - in conditii nefavorabile, prin spori
- ◆ Importanța: folositoare – dospirea aluaturilor;
 - fermentatia alcoolica (face posibila transformarea maltului in bere, a mustului in vin);

2. Mucegaiurile : Mucegaiul alb si mucegaiul verde albastrui

- Sunt heterotrofe saprofite
-

Mucegaiul alb	Mucegaiul verde albastrui
Mediul de viata: locuri umede, intunecoase, pe alimente, pe haine	Mediul de viata: pe alimente tinute in locuri calduroase si umede
Alcatuirea : unicelulare	Alcatuirea : pluricelular
Inmultirea : prin spori ce se gasesc in sporangi globulosi	Inmultirea : prin spori care se gasesc in sporangi sub forma de ciucure
Importanta : daunatoare	Importanta : folositoare si daunatoare



Drojdia de bere

