

STRUCTURA UNUI OS LUNG

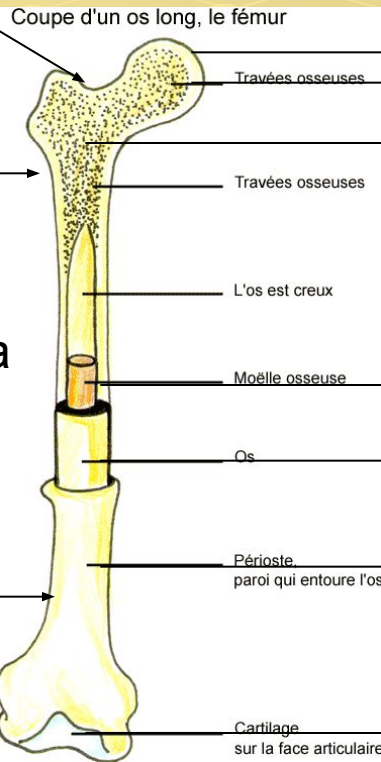
Un os lung este format din :

Diafiza – corpul osului ;

Epifize – capetele osului ;

STRUCTURA UNUI OS LUNG

epifiza



Cartilaj de articulatie
Os spongios
Maduva rosie

diafiza

Canal medular cu maduva galbena

Os compact

periost

Cartilaj

COMPOZITIA CHIMICA A OASELOR

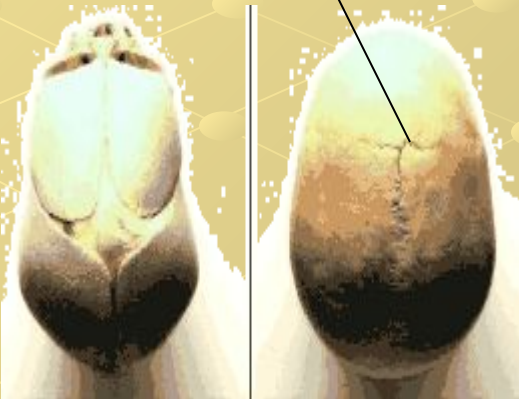
- **APA** : 20 % , mult mai putina decat alte organe ;
- **SUBSTANTE CHIMICE** : dintre care predomina oseina , specifica oaselor ;
- **SUBSTANTE MINERALE** : predomina sarurile de calciu si fosfor ;

Oasele sunt organe vii , fiind vascularizate si inervate

ARTICULATIILE

SE POT
GRUPA
ASTFEL

Articulatie fixa

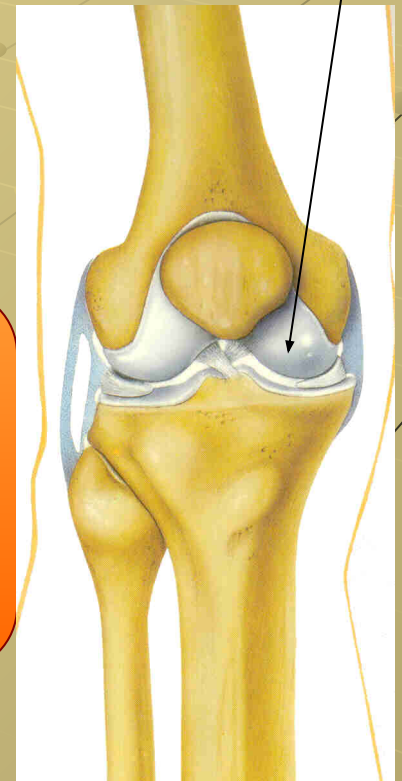


FIXE

NUMITE
SUTURI

MOBILE

Articulatie mobila



O articulatie mobila cuprinde :

- Suprafetele de articulatie ale oaselor;
- Capsula articulara;
- Cavitatea articulara – spatiul cuprins in interiorul capsulei articulare .

In organism exista mai multe tipuri de articulatii mobile , care permit miscari variate :de flexie , de extensie , de rotire