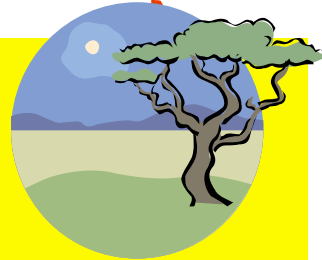
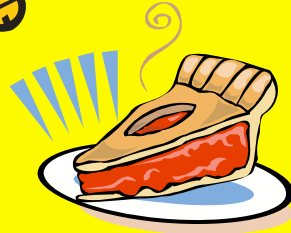




Cuvinte cu sens opus

Dacă nu e așa...



Muntele din zare
Dacă nu e mic e.....

Iar zăpada dalbă
Dacă nu e neagră-i



Ursul greu la pas
De nu-i slab e

Plopul de la gard
Dacă nu e scund e



Mierea care curge
Dacă nu-i amară-i



Gheața ce se trece
De nu-i caldă-i



Scrie frumos și corect!

- Scrie în caietul tău versurile care ne arată mărimea.
- Alcătuieste propoziții cu cuvintele: mic, alb, gros.
Scrie-le în caietul tău.

Exerciții de comunicare

- Citește cu atenție textul poeziei și completează spațiile cu cuvintele potrivite: gras, rece, dulce, albă, înalt, mare.





Cuvinte cu sens opus

- Citește cu atenție poezia „Dacă nu e așa“ și găsește în text versurile care arată: mărimea, gustul, culoarea.
- Scrie în caietul tău versurile care îți indică gustul.

● Găsește cuvinte cu sens opus pentru:



bucuros

frig



tânăr

întuneric

